

Ny samverkansmodell

Förslag



Uppdrag från KS

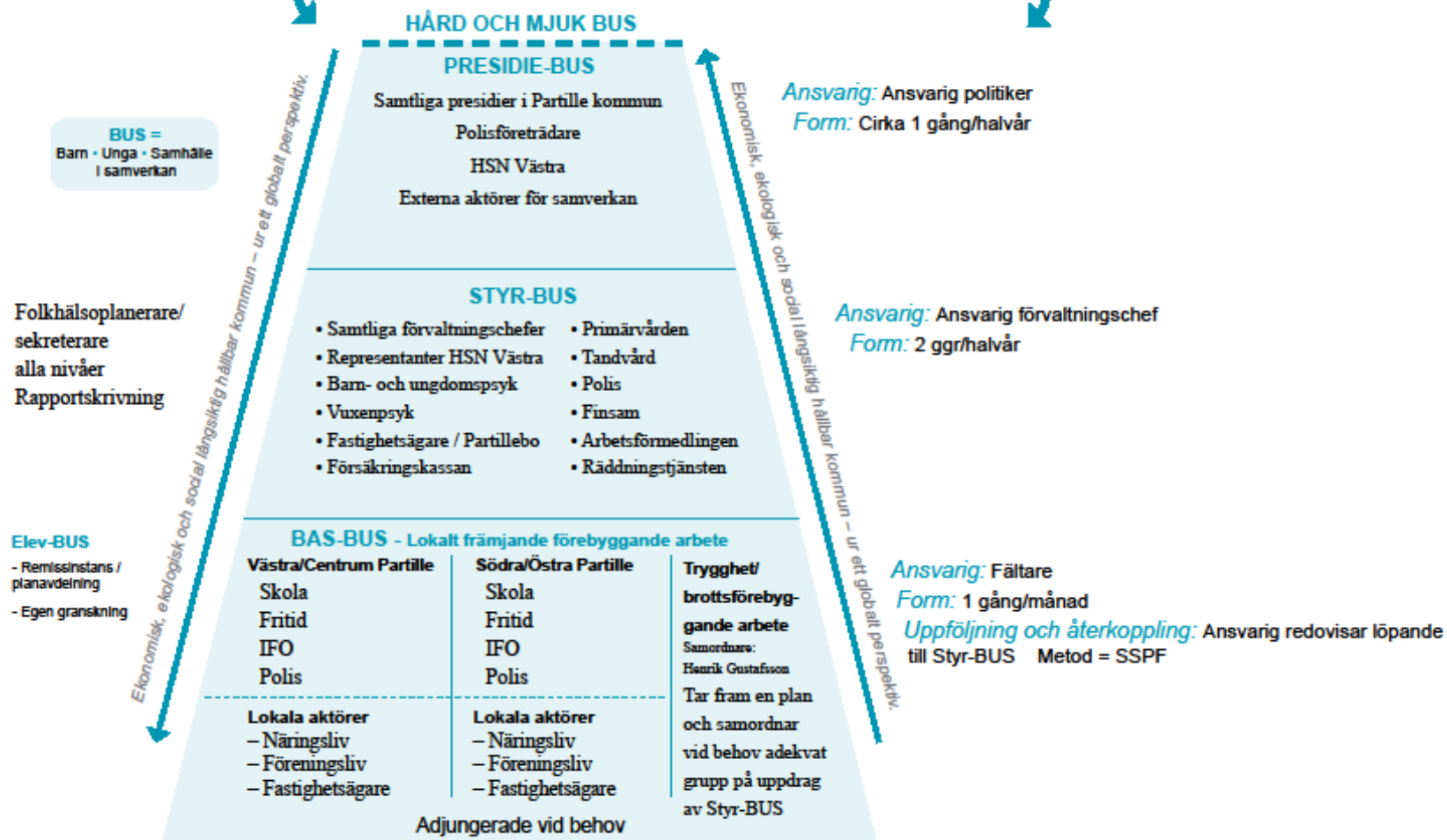
”Kartlägg de former och arenor Partille kommun har för samverkan med externa aktörer, både på politisk- och tjänstemannanivå med speciellt fokus på BUS-strukturen. Vid behov föreslå förändringar för att fortsatt ha en bra och effektiv samverkan med våra medborgares bästa i fokus.”

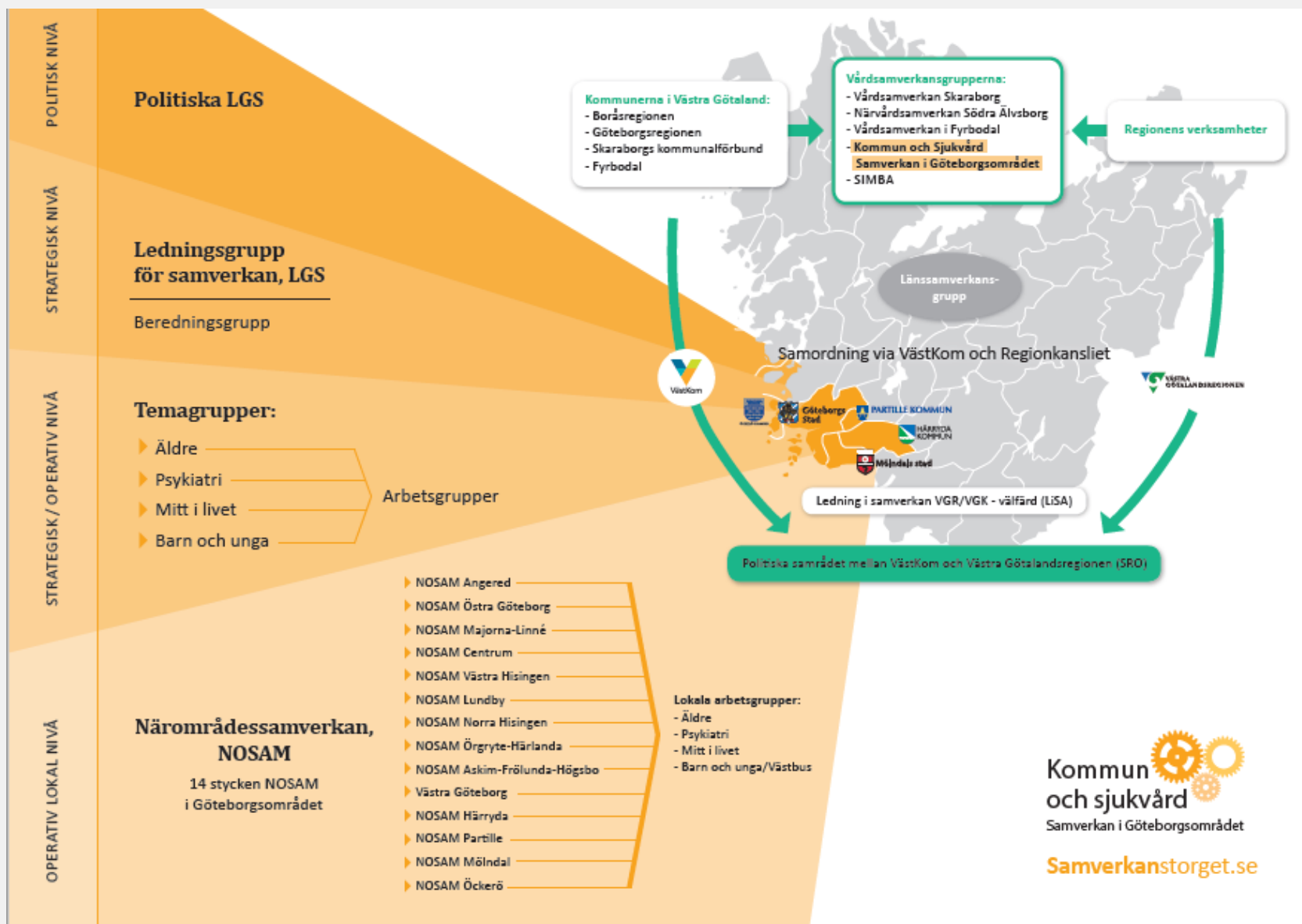


Nuvarande modell

Syfte

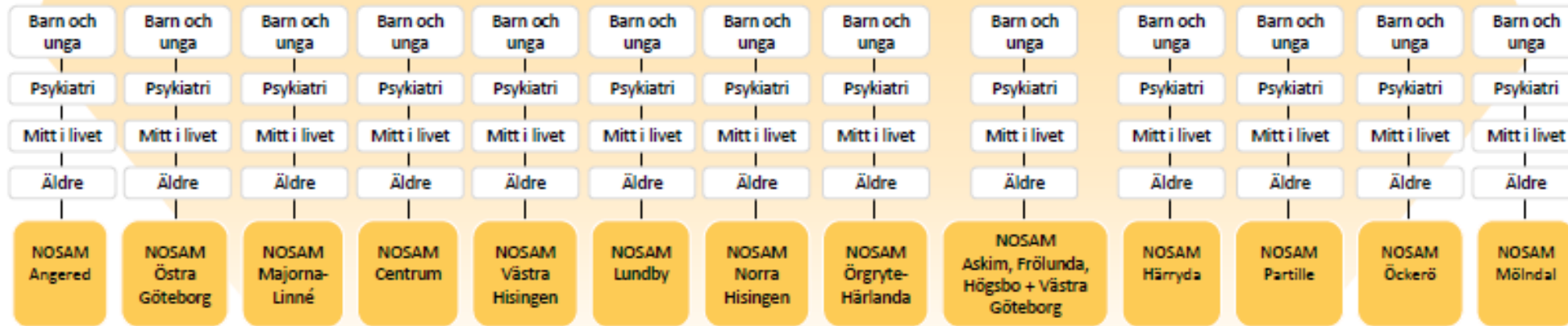
Tvåsektoriell samverkan i syfte att maximera insatser och resurser för att skapa förutsättningarna för det trygga samhället.





Kommun och sjukvård
 Samverkan i Göteborgsområdet
Samverkanstorget.se

Samverkan på individnivå



Operativ närområdessamverkan

Processorienterade temagrupper

Temagrupp
Barn och Unga

Temagrupp
Mitt i livet

Temagrupp
Psykiatri

Temagrupp
Äldre

Beredningsgrupp

Strategisk övergripande nivå

Ledningsgrupp för samverkan, LGS

Styrkor

- Regelbundna möten
- Korta beslutsvägar
- Inarbetade rutiner på verksamhetsnivå



Svagheter

- Många representanter, både externt och internt, deltar både på Styrbus, Presidiebus och Folkhälsorådet.
- Många möten med samma innehåll
- Få deltagare på mötena
- Partilles struktur för frågor som rör barn och unga frågor skiljer sig från övriga i "Kommun och Sjukvård Samverkan i Göteborgsområdet (LGS)".



Analys

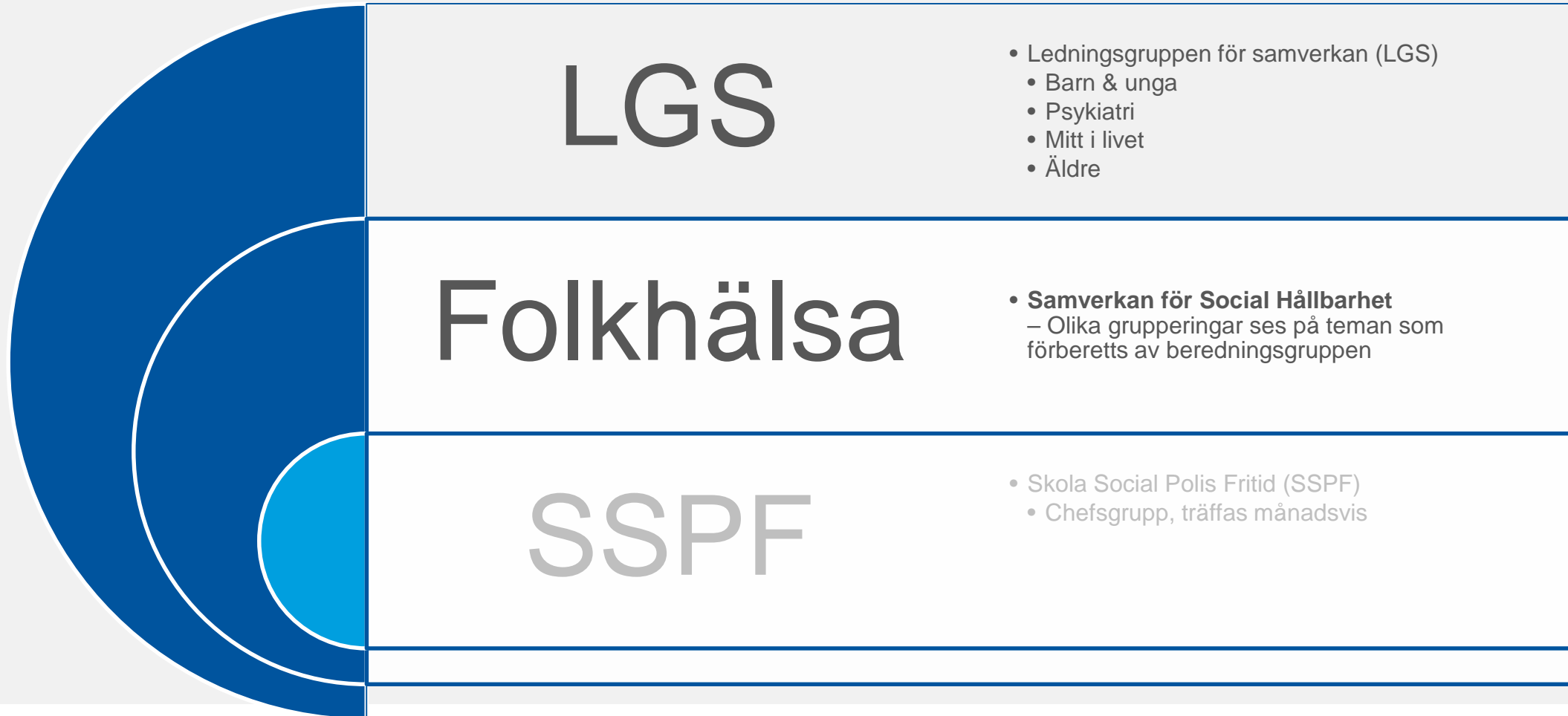
Ny samverkansstruktur med målsättning:

- Färre och effektivare möten
- Bibehållen politisk styrning
- Högre närvaro



Förslag: Ny modell

Social hållbarhet i samverkan





PARTILLE KOMMUN

- mitt i det goda livet