

Smittskydd Västra Götaland

Västra Götalandsregionen

2021-10-21

# Veckorapport covid-19

## Rapport för vecka 41

# Innehåll

Kommentar till statistiken.....	3
Läget i Västra Götaland .....	4
Geografisk spridning.....	7
Avlidna.....	9
Tabell- och figurbilaga.....	10

## Kommentar till statistiken

Denna veckorapport redovisar läget för covid-19 i Västra Götalandsregionen. Skillnader kan finnas jämfört med Folkhälsomyndighetens statistik. Data är preliminära och kommer att kompletteras och justeras i efterhand. Viss eftersläpning i rapporteringen förekommer, vilket kan komma att påverka statistiken.

[Läs mer om datakällor för övervakning av covid-19](#) på Folkhälsomyndighetens webbsida för mer detaljerad beskrivning över definitioner och ändringar som gjorts över tid.

Ytterligare statistik kopplad till covid-19 finns på [Västra Götalandsregionens statistiksida](#).

## Läget i Västra Götaland

Under vecka 41 rapporterades 601 fall med covid-19, vilket är en minskning med 6 procent jämfört med föregående vecka. Smittspridningen dominerar fortsatt bland barn och ungdomar. Av fallen som diagnostiserades under vecka 41 var 31 % i åldersgrupperna 10 – 19 år. På särskilda boenden för äldre (SÄBO) har antalet rapporterade fall ökat något efter sommaren, men rapporteringen ligger på en låg nivå de senaste veckorna. Preliminärt har 6 personer boende på SÄBO rapporterats vecka 41.

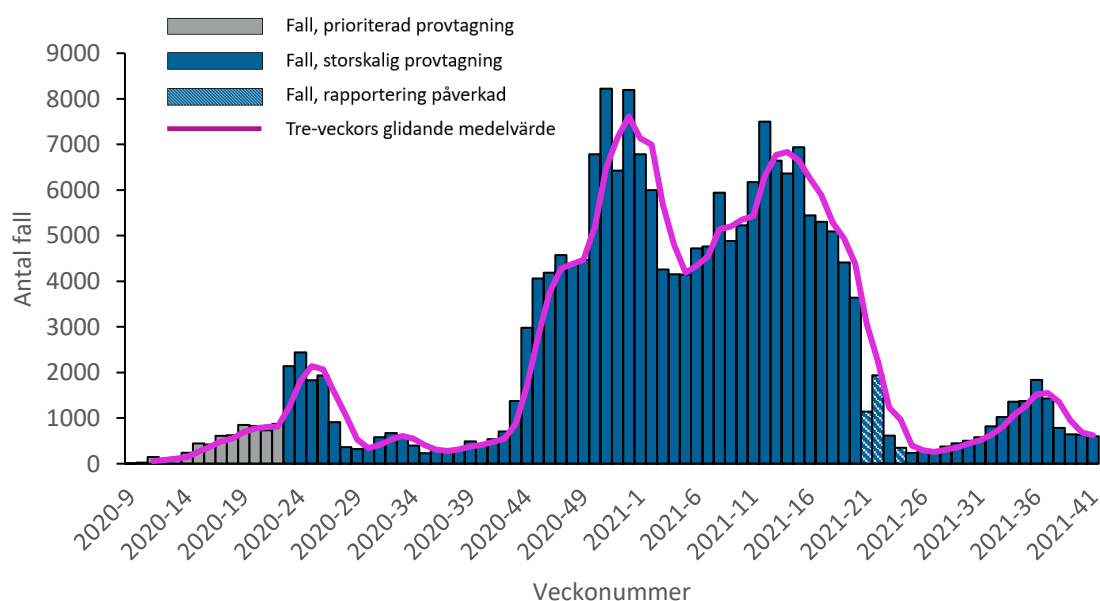
I jämförelse med föregående vecka konstateras små förändringar bland de olika åldersgrupperna. Medianåldern för vecka 41 var 29 år (interkvartilintervall: 14 – 45 år).

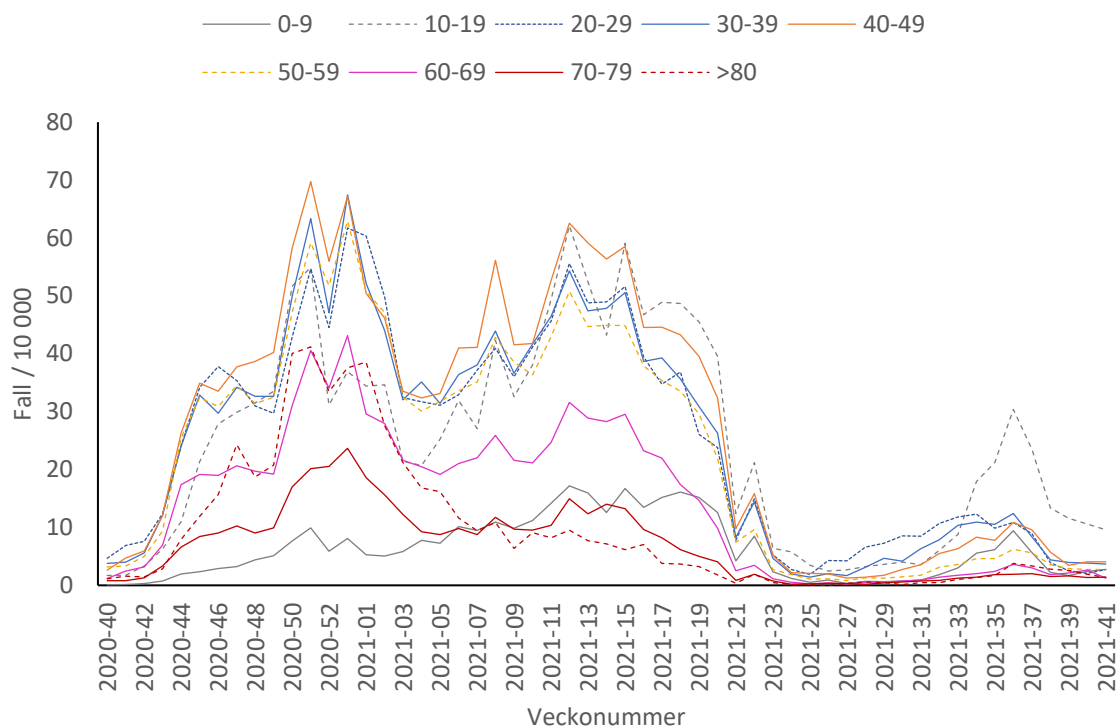
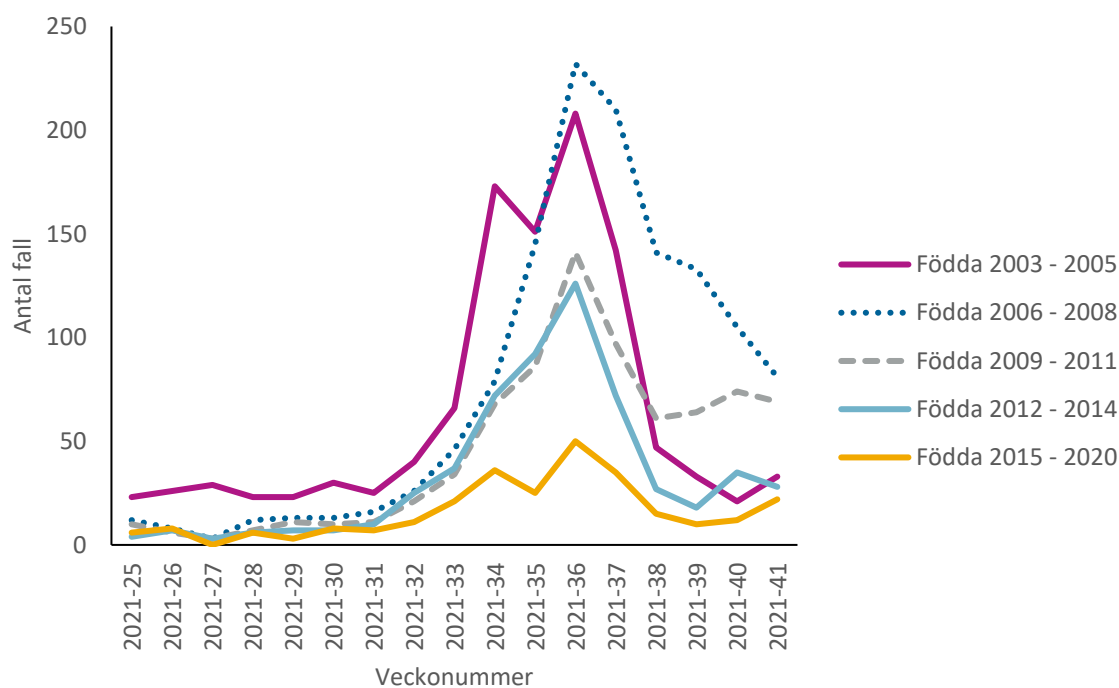
Under vecka 41 rapporterades fall från 43 av Västra Götalandsregionens 49 kommuner. Antalet fall minskar i 21 av kommunerna och ökar i 19. Överlag är förändringarna relativt små i jämförelse med föregående vecka. Incidensen är högst i Fyrbodalen.

Tabell 1. Antal fall och incidens					
Kommunalförbund*	Antal fall vecka 40	Antal fall vecka 41	Förändring	14-dagars incidens per 100 000 invånare	Kumulativt antal fall
Borås Sjuhärad	71	54	-24%	55	24 601
Fyrbodalen	107	118	10%	82	27 919
Göteborg	326	323	-1%	67	120 625
Skaraborg	101	91	-10%	71	24 890
Annan/Uppgift saknas	31	15	-52%	-	5 024
<b>Västra Götaland**</b>	<b>636</b>	<b>601</b>	<b>-6%</b>	<b>71</b>	<b>203 059</b>

\*Utifrån folkbokföring. Kungsbacka och Varberg, som ingår i kommunalförbunden men ligger utanför Västra Götaland, är ej med i beräkningen.  
\*\*Totalt antal rapporterade fall som diagnostiserats i Västra Götaland

Figur 1. Antal rapporterade fall per vecka.



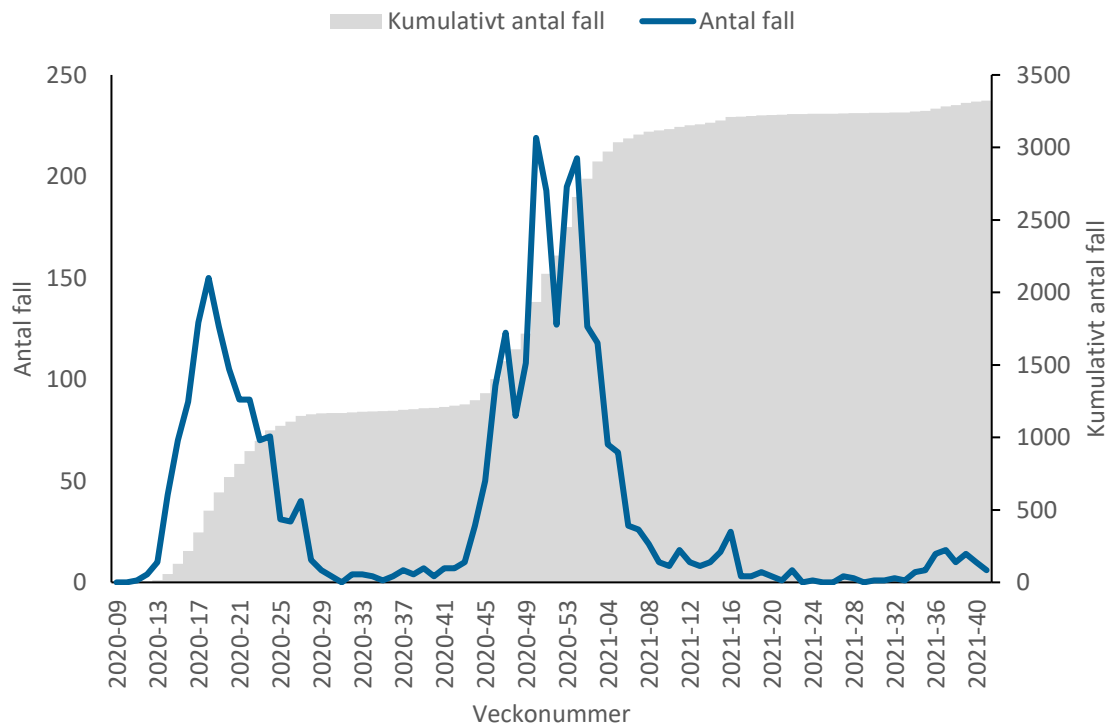
**Figur 2. Bekräftade fall per 10 000 invånare, per vecka och åldersgrupp.****Figur 3. Antal fall bland barn och ungdomar.**

Diagrammet visar antal fall bland barn och ungdomar i skolåldern. Observera att detta inte visar hur många som blivit smittade i skolmiljön. Födelseåren motsvarar gymnasiet (födda 2003 – 2005, högstadiet (födda 2006 – 2008), mellanstadiet (födda 2009 – 2011), lågstadiet (födda 2012 – 2014) och förskola (födda 2015 – 2020).

## Fall på äldreboenden

Se även [Socialstyrelsens statistik](#) över antal bekräftat smittade och avlidna med covid-19, 70 år och äldre efter boendeform.

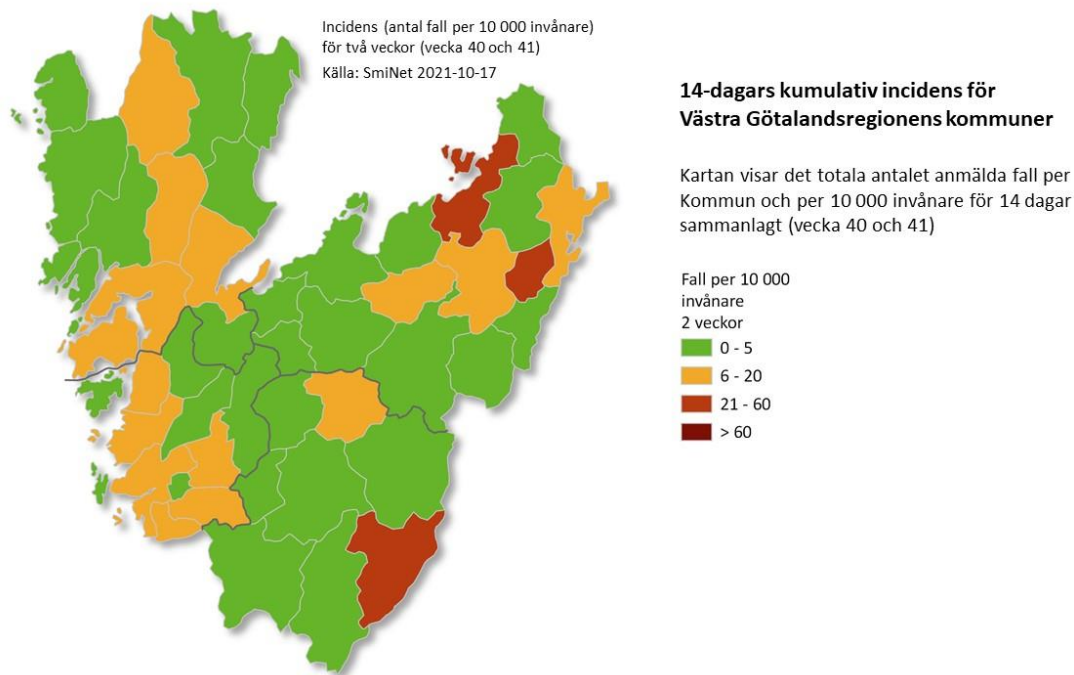
**Figur 4. Antal bekräftade fall per vecka och kumulativt på äldreboende (SÄBO), 70 år och äldre.**



## Geografisk spridning

Kartorna och tabellerna som redovisar antalet fall som bekräftats i Västra Götaland, baseras på vilken kommun fallen är folkbokförda i. Det är inte alltid liktydigt med var smittan skett. Observera att en lokal ansamling med relativt få fall kan ge en hög incidens i kommuner med liten befolkning.

**Figur 5. Antal fall per 10 000 invånare per kommun för vecka 40 och 41.**



<b>Tabell 2. Antal fall och incidens (fall / 10 000 invånare) per kommun och stadsdelsnämnd i Göteborg</b>										
Kommun	vecka 38		vecka 39		vecka 40		vecka 41		Totalt	
	Antal fall	Incidens	Antal fall	Incidens	Antal fall	Incidens	Antal fall	Incidens	Antal fall	Incidens
Ale	13	4	8	3	9	3	4	1	4395	1379
Alingsås	30	7	19	5	16	4	5	1	4875	1172
Bengtstors	1	1	1	1	4	4	0	0	798	832
Bollebygd	1	1	8	8	1	1	1	1	1096	1148
Borås	27	2	20	2	20	2	31	3	13150	1156
Dals-Ed	6	13	0	0	3	6	6	13	380	798
Essunga	4	7	1	2	1	2	0	0	426	749
Falköping	13	4	10	3	5	2	7	2	3253	979
Färgelanda	0	0	3	5	3	5	2	3	710	1066
Grästorp	0	0	0	0	1	2	2	4	439	772
Gullspång	1	2	0	0	0	0	0	0	452	874
Göteborg	296	5	211	4	193	3	209	4	73517	1261
Götene	9	7	0	0	2	2	5	4	1153	874
Herrljunga	1	1	8	8	6	6	1	1	800	847
Hjo	7	8	3	3	0	0	4	4	822	891
Härjeda	19	5	21	5	13	3	9	2	4849	1268
Karlsborg	2	3	0	0	0	0	5	7	597	858
Kungälv	26	6	20	4	14	3	23	5	5756	1223
Lerum	26	6	24	6	20	5	14	3	6148	1429
Lidköping	11	3	8	2	11	3	9	2	3942	977
Lilla Edet	4	3	3	2	1	1	4	3	1522	1066
Lysekil	1	1	0	0	1	1	1	1	1420	988
Mariestad	13	5	20	8	35	14	16	7	2111	861
Mark	13	4	4	1	11	3	8	2	3382	969
Mellerud	0	0	1	1	0	0	0	0	1005	1079
Munkedal	1	1	1	1	0	0	1	1	1097	1037
Mölnådal	27	4	58	8	39	6	31	4	8094	1158
Orust	2	1	3	2	6	4	3	2	1319	861
Partille	22	6	14	4	12	3	9	2	5407	1368
Skara	12	6	14	7	10	5	3	2	1774	949
Skövde	14	2	8	1	10	2	24	4	5884	1036
Sotenäs	5	5	0	0	0	0	0	0	982	1079
Stenungsund	20	7	18	7	8	3	9	3	3247	1201
Strömstad	7	5	2	2	1	1	4	3	971	733
Svenljunga	0	0	2	2	0	0	2	2	938	872
Tanum	2	2	3	2	2	2	2	2	1089	843
Tibro	5	4	10	9	17	15	10	9	1189	1052
Tidaholm	5	4	9	7	3	2	3	2	1059	828
Tjörn	7	4	4	2	0	0	5	3	1557	964
Tranemo	2	2	8	7	18	15	8	7	1428	1202
Trollhättan	12	2	12	2	14	2	16	3	6958	1174
Töreboda	2	2	0	0	3	3	2	2	774	834
Uddevalla	35	6	31	5	50	9	50	9	6824	1202
Ulricehamn	9	4	9	4	10	4	3	1	2636	1067
Vara	10	6	5	3	3	2	1	1	1015	631
Värgårda	6	5	4	3	5	4	0	0	1171	980
Vänersborg	8	2	14	4	23	6	31	8	3634	917
Åmål	1	1	1	1	0	0	2	2	732	588
Öckerö	13	10	4	3	1	1	1	1	1258	973
<b>Summa antal fall*</b>	<b>751</b>		<b>627</b>		<b>605</b>		<b>586</b>		<b>198035</b>	
<b>Stadsområden och tidigare stadsdelsnämnder i Göteborg</b>										
Centrum	67	4	51	3	56	3	70	4	23787	1248
Centrum	10	2	15	2	18	3	23	4	7662	1185
Majorna-Linné	40	6	19	3	25	4	33	5	8071	1258
Örgryte-Härlanda	17	3	17	3	13	2	14	2	8054	1303
Hisingen	71	4	48	3	48	3	47	3	21220	1287
Lundby	24	4	13	2	5	1	6	1	6899	1240
Norra Hisingen	24	5	25	5	24	5	25	5	6874	1325
Västra Hisingen	23	4	10	2	19	3	16	3	7447	1298
Nordost	91	9	41	4	36	3	35	3	13487	1269
Angered	60	11	22	4	26	5	19	4	7035	1299
Östra Göteborg	31	6	19	4	10	2	16	3	6452	1239
Sydväst	67	6	71	6	53	4	57	5	15023	1252
Askim-Frölunda-Högsbo	48	7	41	6	36	5	26	4	7876	1193
Västra Göteborg	19	4	30	6	17	3	31	6	7147	1325
<b>Summa antal fall*</b>	<b>296</b>		<b>211</b>		<b>193</b>		<b>209</b>		<b>73517</b>	
Källa SmiNet 2021-10-17										
*Bekräftade och folkbokförda fall i Västra Götaland. Personer som saknar adress eller som är folkbokförda i annan region är ej medräknade i denna tabell.										



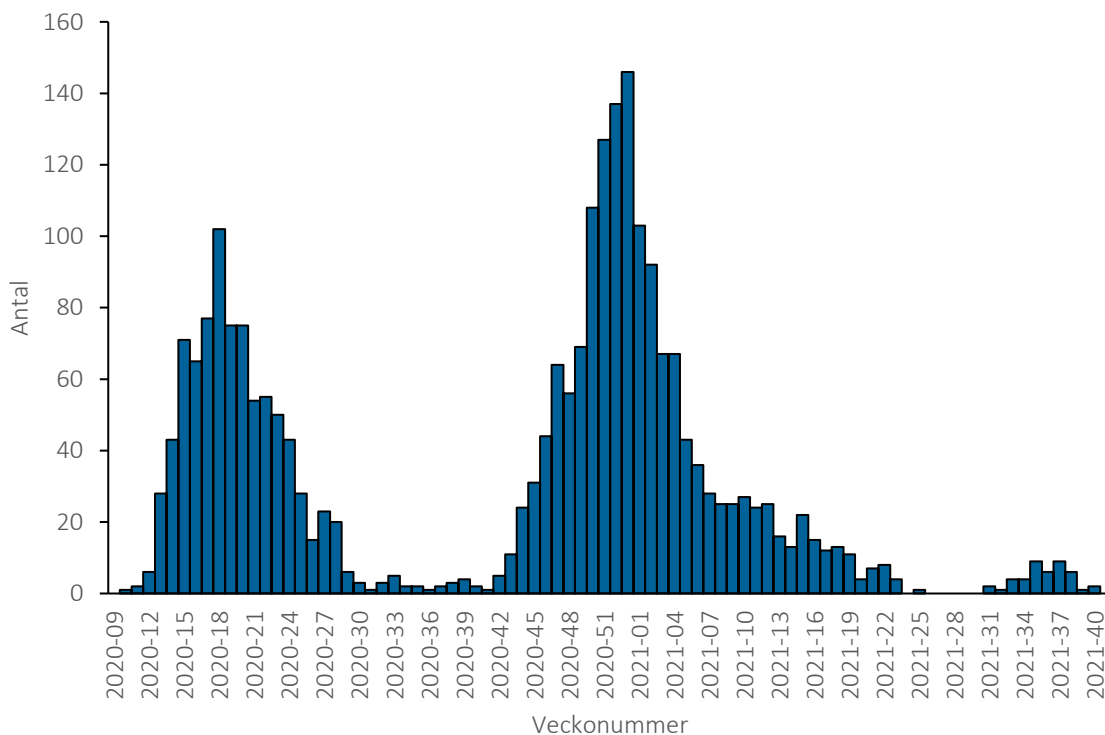
## Avlidna

<b>Tabell 3. Antal avlidna per kön och ålder över/under 50 år</b>						
Ålder - antal (%)	Kvinna		Man		Totalt	
	1073	44%	1355	56%	2428	
<50	9		29		38	2%
50-59	19		38		57	2%
60-69	62		105		167	7%
70-79	187		341		528	22%
80-89	462		573		1035	43%
>90	334		269		603	25%
Andelen (%) av totala antalet avlidna.						

### Avlidna per vecka

I figur 6 visas antalet avlidna med bekräftad covid-19 inom 30 dygn före dödsfallet. Det finns dock en eftersläpning i denna statistik och antalet dödsfall för framför allt de två senaste veckorna kan förväntas stiga. De fall som saknar uppgift om avlidendatum redovisas ej i diagrammet.

**Figur 6. Antal avlidna bekräftade fall per vecka i Västra Götaland baserat på rapporterat avlidendatum.**



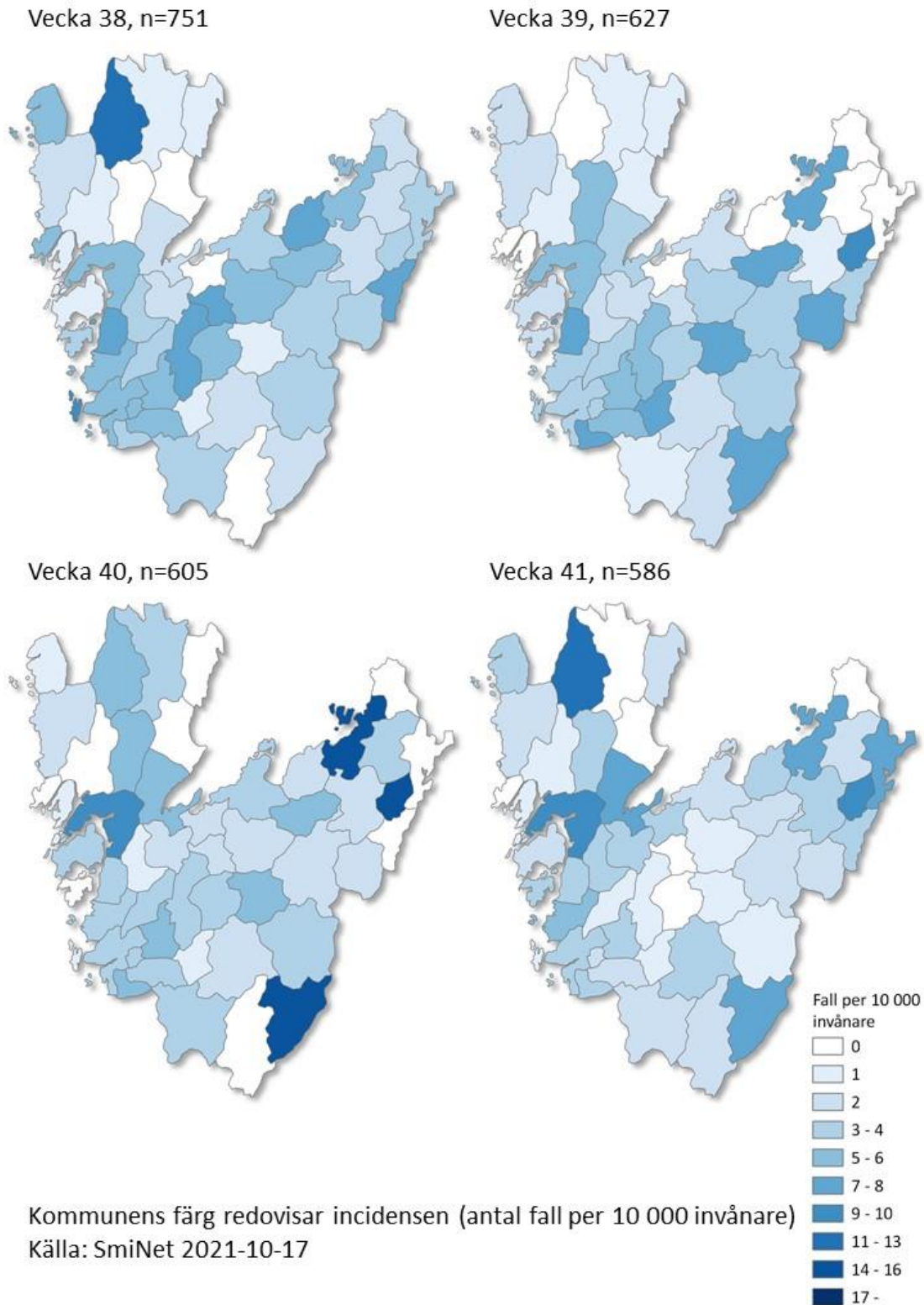
## Tabell- och figurbilaga

Se tidigare veckorapporter för uppgifter från vecka 9, år 2020.

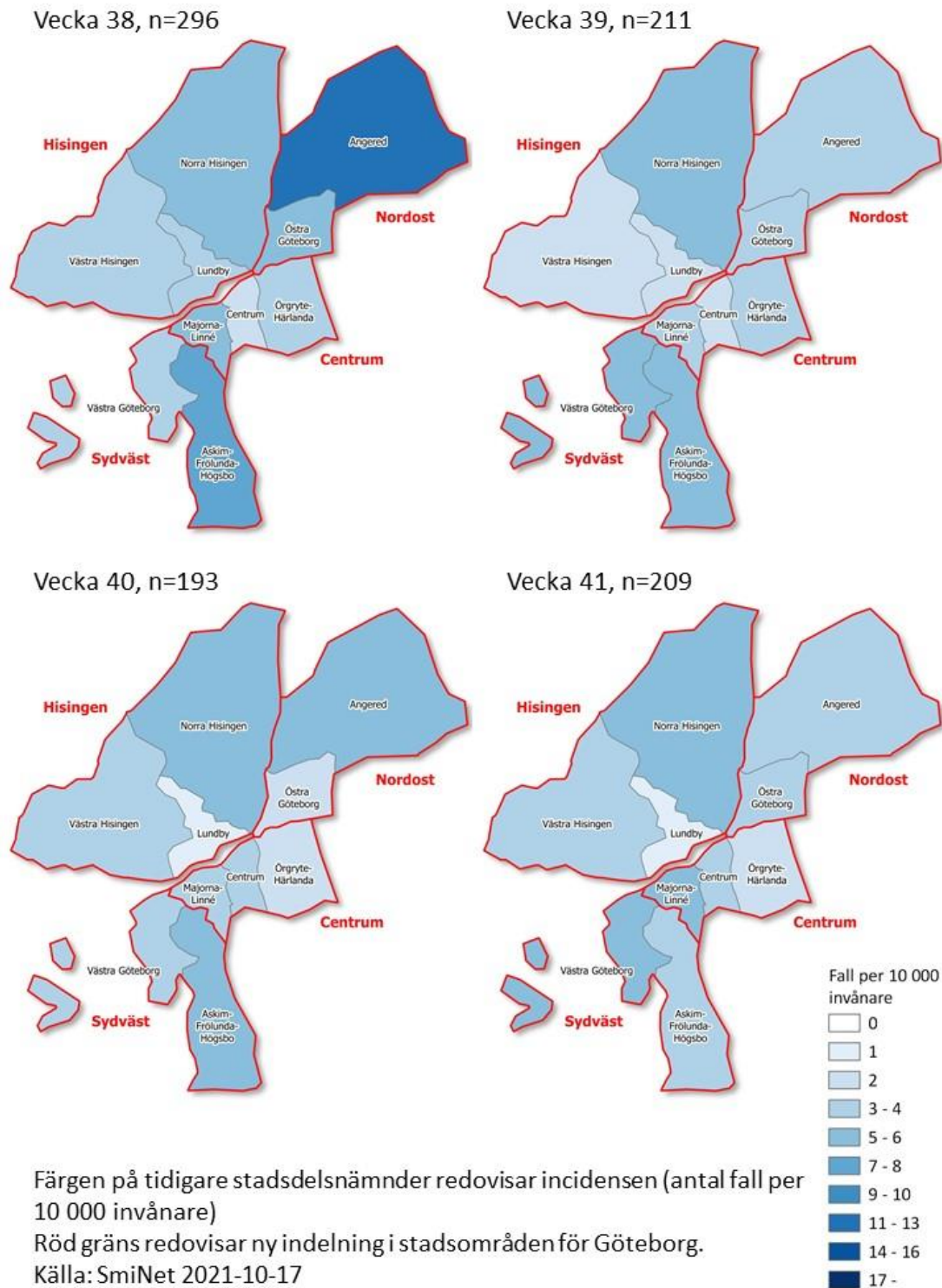
<b>Tabell 4. Antal fall per ålder och per vecka</b>												
Vecka	Ålder										Totalt	Fall per 100 000
	0-9	10-19	20-29	30-39	40-49	50-59	60-69	70-79	80-89	90+		
1	107	680	1 355	1 254	1 088	1 109	544	301	213	131	<b>6 782</b>	<b>391</b>
2	103	684	1 118	1 057	995	1 031	514	253	167	79	<b>6 001</b>	<b>346</b>
3	118	423	728	770	723	711	397	198	113	76	<b>4 257</b>	<b>245</b>
4	157	409	712	845	698	658	376	150	105	45	<b>4 155</b>	<b>240</b>
5	147	499	698	756	714	695	352	142	100	44	<b>4 147</b>	<b>239</b>
6	206	631	739	875	884	735	387	159	80	24	<b>4 720</b>	<b>272</b>
7	192	535	834	915	886	768	405	142	62	22	<b>4 761</b>	<b>274</b>
8	221	836	919	1 056	1 210	936	476	190	82	15	<b>5 941</b>	<b>343</b>
9	200	644	809	881	896	844	397	157	46	11	<b>4 885</b>	<b>282</b>
10	227	752	924	1 002	900	795	389	154	64	17	<b>5 224</b>	<b>301</b>
11	287	976	1 024	1 118	1 135	939	454	168	60	13	<b>6 174</b>	<b>356</b>
12	348	1 227	1 248	1 306	1 349	1 111	581	242	64	21	<b>7 497</b>	<b>432</b>
13	323	1 036	1 095	1 140	1 274	978	531	200	61	8	<b>6 646</b>	<b>383</b>
14	255	854	1 099	1 151	1 215	982	520	227	50	14	<b>6 367</b>	<b>367</b>
15	339	1 167	1 159	1 216	1 262	981	543	214	44	11	<b>6 936</b>	<b>400</b>
16	273	923	885	930	960	829	427	156	49	14	<b>5 446</b>	<b>314</b>
17	307	966	780	944	961	773	404	133	27	7	<b>5 302</b>	<b>306</b>
18	326	962	827	857	932	734	320	100	29	*	<b>5 091</b>	<b>294</b>
19	308	900	585	743	853	647	270	81	19	10	<b>4 416</b>	<b>255</b>
20	255	782	534	632	698	479	181	66	12	*	<b>3 643</b>	<b>210</b>
21	86	245	174	199	212	163	46	14	*	*	<b>1 142</b>	<b>66</b>
22	172	419	336	346	342	211	64	31	14	*	<b>1 938</b>	<b>112</b>
23	48	126	119	112	111	60	21	12	*	*	<b>613</b>	<b>35</b>
24	24	114	62	47	47	41	10	*	*	*	<b>349</b>	<b>20</b>
25	11	68	42	34	45	24	5	*	*	*	<b>234</b>	<b>13</b>
26	18	49	96	49	42	25	8	6	*	*	<b>293</b>	<b>17</b>
27	6	53	95	40	27	18	*	5	*	*	<b>251</b>	<b>14</b>
28	14	64	148	75	30	29	10	*	*	*	<b>378</b>	<b>22</b>
29	13	71	163	112	38	27	10	7	*	*	<b>445</b>	<b>26</b>
30	15	79	192	100	59	32	14	9	*	*	<b>501</b>	<b>29</b>
31	18	70	191	152	77	38	17	12	*	*	<b>579</b>	<b>33</b>
32	37	120	240	189	119	68	26	14	*	*	<b>817</b>	<b>47</b>
33	61	174	265	249	137	79	32	20	7	*	<b>1 026</b>	<b>59</b>
34	113	354	276	262	179	101	37	23	10	*	<b>1 357</b>	<b>78</b>
35	125	419	222	253	167	101	44	30	14	*	<b>1 376</b>	<b>79</b>
36	191	600	244	298	234	136	67	31	16	18	<b>1 835</b>	<b>106</b>
37	115	465	200	201	207	123	55	33	20	10	<b>1 429</b>	<b>82</b>
38	45	264	87	106	123	78	34	25	21	*	<b>787</b>	<b>45</b>
39	34	229	57	95	75	64	39	26	15	8	<b>642</b>	<b>37</b>
40**	49	209	47	92	87	60	48	22	12	5	<b>636</b>	<b>37</b>
41	55	189	62	89	88	60	23	23	10	*	<b>601</b>	<b>35</b>

\* Värden <5 redovisas ej

\*\*Uppgift om ålder saknas i fem fall

**Figur 7. Incidens per vecka och kommun.**

**Figur 8. Incidens per vecka per stadsområde och tidigare stadsdelsnämnd i Göteborg.**



2021-10-21

Dokumentnamn: Veckorapport covid-19