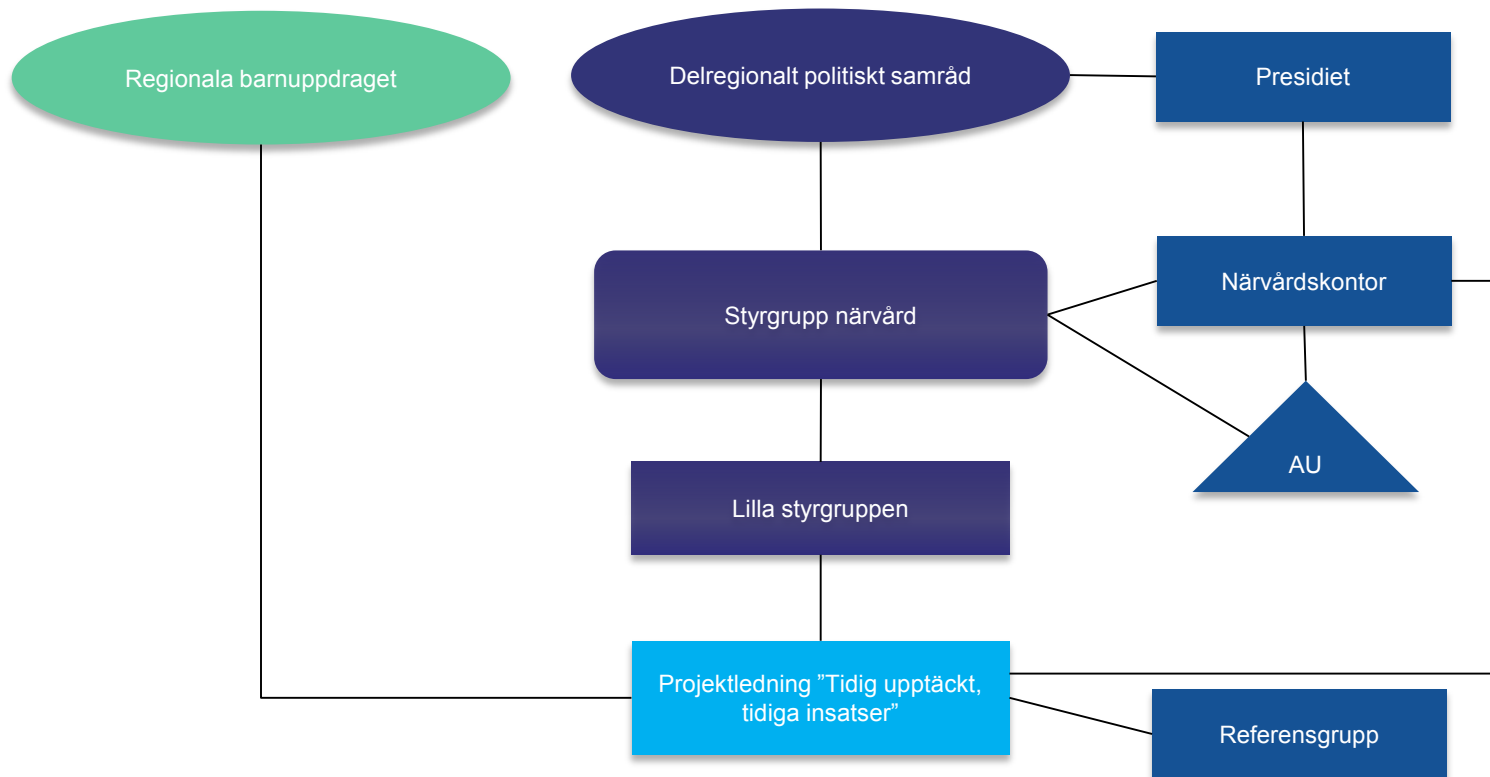


**“Tidig upptäckt, tidiga
insatser”**

Bakgrund

- Projektstart 180328
- Två projektledare började på 50 % vardera. Sedan 180901 har en projektledare fortsatt på 50 %
- I samband med att antalet projektledare minskades ner sköts projektslut på till 190930. En delrapport för tidsperiod 180328 tom 190930 finns snart att läsa
- Vi har därefter beviljats ytterligare medel och projektslut är nu satt till 200630
- Sedan maj -19 ingår projektet som en lärandepilot i Regionala barnuppdraget (RBU)



Varför projektet "Tidig upptäckt, tidiga insatser"?

- Samordningen av insatser för barn i förskoleålder med utvecklingsrelaterade svårigheter har idag många brister:
 - Lång utredningsprocess
 - Slitsam resa för familjen
 - Risk för stuprörstänkande
 - Prognostiska implikationer kan missas

Projektets målgrupp

- Barn 0-5 år inom det aktuella upptagningsområdet med utvecklingsrelaterade svårigheter inom *minst två* av följande områden:
 - Språklig utveckling
 - Motorisk utveckling
 - Förväntade kunskaper för åldern
 - Koncentration/uppmärksamhet
 - Hypo- eller hyperaktivitet
 - Socialt samspel
 - Omfattande mat- och/eller sömnstörning som varat större delen av barnets liv
 - Tydlig överkänslighet för sinnesintryck
 - Impulsivitet och/eller mycket kraftiga vredesutbrott som varit återkommande under lång tid
- Pilotverksamhet i Marks kommun. Hösten -19 ansluter även Svenljunga kommun

Uppdraget

- Utveckla och börja pröva en modell för nya arbetsformer och samarbetsformer för upptäckt, utredning och samordning av insatser för målgruppen
- Ett helhets- och tvärprofessionellt perspektiv skall prägla bedömningar och planerade insatser för barnet tidigt. I modellen samarbetar hälso- och sjukvård med kommunal verksamhet och verksamheterna samlas runt barnet med familj
- Vi kommer framåt att titta på hur vi i samverkan kan utveckla de föräldraskapsstödjande insatserna för målgruppen ytterligare, framförallt i ”mellanrummen” som uppstår mellan verksamheter

Tidig upptäckt- Vad prövar vi?

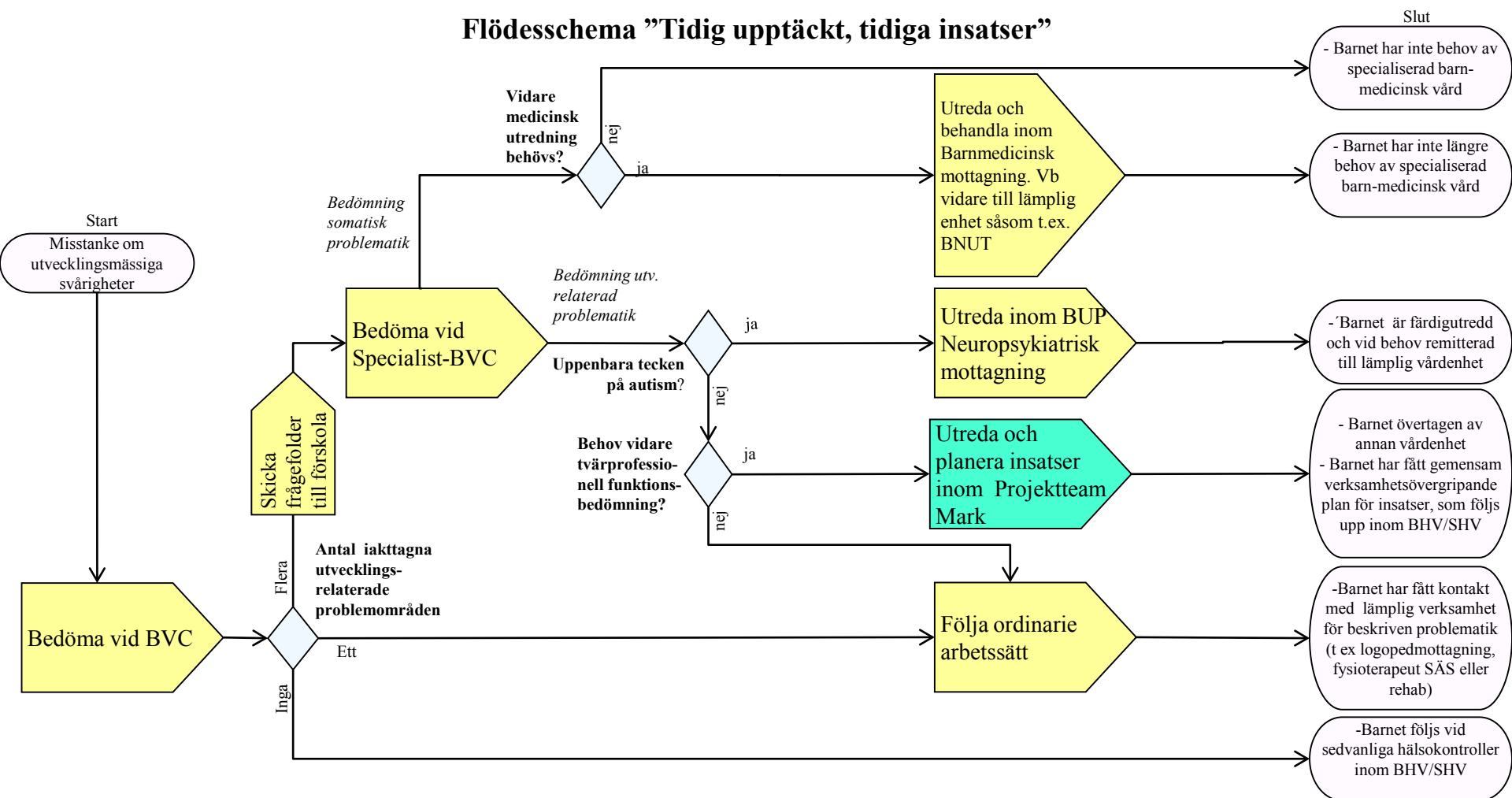
- Gemensam kompetenshöjande insats riktad till personal inom förskoleverksamhet och barnhälsovård: "Barn med utvecklingsrelaterade svårigheter. Hur identifierar vi och hur hjälper vi?"
- Utveckling av tydliga, skriftliga riktlinjer för hur personal inom förskoleverksamhet skall gå till väga då de känner oro för ett barns beteende och utveckling (inkl riktlinjer för när kontakt med BVC skall initieras)
- Frågefolder riktad till förskolepersonal som ges av BVC på indikation

Utredning/insatser- Vad prövar vi?

Vi har försökt finna nya vägar för en mer sammanhållen process för familjen och prövar nu:

- Specialist-BVC i team (BHV-ssk, MBHV-psykolog, barnläkare)
- Nystartad verksamhet som för närvarande går under namnet "Projektteam Mark". I "Projektteam Mark" sammanstrålar professioner från olika verksamheter en dag i veckan och utgör ett team som samlas runt barnet med familj. En tvärprofessionell bedömning mynnar ut i gemensam plan för insatser

Flödesschema "Tidig upptäckt, tidiga insatser"



Projektteam Mark

- Utgår från "Specialistcentrum för barn och ungas" lokaler i Skene
- Teamet skall ha ett tydligt fokus på funktionsbeskrivning och behov, bedömning resulterar i gemensam plan för insatser

- Till teamet är för närvarande följande professioner kopplade:
 - Logoped (BUP NP-mott SÄS, men framtida deltagande från barnlogopedmottagningen diskuteras)
 - Psykolog (P-MBHV)
 - Specialpedagog (Marks/Svenljunga kommuner)
 - Barnläkare (BUM)
 - Fysioterapeut (Barnkliniken SÄS)
 - Konsult från BUP (BUP NP-mott SÄS)

Projektet framåt

Vi fortsätter att:

- Följa och anpassa modellen utifrån vad som visar sig verksamt i pilotverksamhet
- Utveckla och bevaka att arbetet i projektteamerna intar ett brett perspektiv
- Bevaka att verksamma arbetssätt inom ramen för projektet inte förblir ett isolerat fenomen utan når fler barn och familjer. Det finns önskemål om spridning till hela Närvårdssamverkans område

- Fokus vid en fortsättning av projektet (okt -19 och framåt):
 - Hur hanteras kritiska moment i flödesschemat?
 - Vad i modellen behöver anpassas/ändras för att klara en spridning? Ytterligare förankring i berörda verksamheter
 - Kan arbetssätt i "Projektteam Mark" optimeras ytterligare?
 - Utveckling i samverkan av stödjande/behandlande insatser såsom exempelvis föräldraskapsstöd

Tack för mig!

För mer information om projektet "Tidig upptäckt, tidiga insatser":

[https://www.vardsamverkan.se/organisation/delregionalvardsamverkan/sodra-
alvsborg/Projektochprocesser/tidig-upptackt-tidiga-insatser/](https://www.vardsamverkan.se/organisation/delregionalvardsamverkan/sodra-
alvsborg/Projektochprocesser/tidig-upptackt-tidiga-insatser/)

Kontaktuppgifter:

Karin Berg

Projektledare

karin.ec.berg@vgregion.se

Tel 070-9476758